

IMPRESA | INNOVAZIONE | FORMAZIONE

DOVE CRESCE LA FABBRICA INTELLIGENTE



800 aziende attive nella filiera meccanica-meccatronica in Trentino

400 nuovi posti di lavoro generati nella filiera meccatronica

+70% di occupati nel settore meccatronica pianificati entro il 2018

100.000 mq lo sviluppo complessivo di Polo Meccatronica

50.000 mq area destinata ad insediamenti produttivi

25.000 mq area destinata alla formazione

## IL PROGETTO



Polo Meccatronica è un **progetto di sistema** promosso dalla Provincia autonoma di Trento che coinvolge enti pubblici, privati ed associazioni di categoria. Uno **spazio comune per imprese, studenti e ricercatori**. Un luogo dinamico dove realizzare, ricercare, sperimentare prodotti innovativi in grado di elevare la meccanica tradizionale grazie all'innesto di componenti elettronici, sensori, software, anche in un'ottica di efficienza energetica.

Un **hub innovativo** a servizio di una filiera diffusa, che vede una presenza qualificata di imprese in settori che vanno dall'automotive, alla robotica, alla sensoristica, all'automazione industriale fino al biomedicale. Tra i più importanti progetti di politica industriale del Trentino, una scommessa sulla quale la Provincia autonoma di Trento investirà complessivamente circa **80 milioni di euro** per la costruzione di nuovi spazi produttivi, laboratori tecnologici, edifici scolastici.







TRENTINOSVILUPPO

CAMPUS INNOVAZIONE SOSTENIBILE

## IERI, OGGI, DOMANI



P

1925

### **Il primo insediamento: il cotonificio Pirelli**

Il primo insediamento produttivo risale al 1925. È un cotonificio che Pirelli utilizza fino al 1982 per produrre i filati di cotone con cui realizzare i tessuti per la costruzione di cavi elettrici e pneumatici.



1983

### **La riconversione: nasce il primo BIC della regione**

La Provincia autonoma di Trento acquista l'intero comparto e avvia un progetto di riconversione che trasforma gli edifici originari nel Business Innovation Centre: i capannoni diventano un "incubatore d'impresa", con spazi produttivi modulari e servizi a supporto dell'avvio di nuove iniziative imprenditoriali.

TS

2003

### **Il nuovo centro servizi**

Lungo il fronte che guarda su via Zeni si completa il nuovo edificio realizzato per ospitare servizi e laboratori essenziali alla vita del Polo Tecnologico di Rovereto. Ospita, tra l'altro, la sede di Agenzia per lo Sviluppo diventata poi Trentino Sviluppo.



2011

### **Da Polo Tecnologico a Polo Meccatronica**

Prende avvio il progetto che trasforma il Polo Tecnologico di Rovereto nel nuovo Polo Meccatronica dove impresa, ricerca e formazione si incontrano a servizio dell'intero territorio trentino.



2013

### **Il nuovo edificio produttivo**

Il 12 dicembre, dopo appena 389 giorni di lavori, viene inaugurato il nuovo edificio produttivo. Costruito con le più recenti tecniche costruttive a basso impatto ambientale e ad alta efficienza (LEED, ARCA), accoglie importanti aziende e centri ricerca ma anche startup dinamiche e ad elevato livello di innovazione.



2016

### **Partono i lavori per i laboratori**

Occuperanno una superficie di circa 1.200 metri quadrati e saranno dotati di macchine innovative per la prototipazione rapida e la stampa tridimensionale, anche con l'utilizzo di leghe metalliche sinterizzate. Avranno spazi a disposizione delle aziende per specifici progetti di ricerca.



2018

### **Ampliamento spazi produttivi**

Verranno realizzati nuovi edifici per un totale di 6.000 metri quadrati a servizio delle attività produttive insediate in Polo Meccatronica, così da soddisfare le esigenze di spazio delle aziende presenti e far fronte alle richieste di nuovi insediamenti.



2022

### **Il Polo scolastico**

Nel corpo centrale di Polo Meccatronica troveranno spazio le nuove sedi dell'Istituto Tecnico Tecnologico "G. Marconi" e del Centro Formazione Professionale "G. Veronesi", complessivamente circa 1.200 studenti. Vicine alle imprese e al mondo del lavoro, le scuole avranno laboratori di produzione e isole di apprendimento dedicate, con strumenti multimediali d'avanguardia.



## VISIONE



Imprese, centri di ricerca ed istituti formativi in rete per lo sviluppo sociale ed economico dell'intero sistema produttivo trentino.

All'interno di Polo Meccatronica dialogano e collaborano interlocutori del mondo produttivo, della formazione, della ricerca, legati a vario titolo al tema della **meccatronica**: uno **sviluppo dell'ingegneria che combina informatica, elettronica, meccanica, idraulica, pneumatica, sensoristica**.

La coabitazione di startup, istituti superiori, dipartimenti universitari, centri di ricerca, acceleratori industriali, supportati dai servizi ad alto valore aggiunto offerti da Trentino Sviluppo, creano le condizioni ideali per la sperimentazione e la produzione di processi e prodotti innovativi.

Polo Meccatronica rappresenta la più recente declinazione di una naturale inclinazione del Trentino verso la meccanica e la meccatronica. E' infatti questo il comparto che occupa il maggior numero di addetti nell'industria manifatturiera (quasi 10.000), contando circa 800 aziende attive e garantendo un importante contributo all'export trentino.

In una logica di hub imprese, centri di ricerca ed istituti formativi sviluppano le proprie funzioni e insieme rispondono al bisogno di innovazione del territorio.



## PERCHÉ SCEGLIERLO



Polo Meccatronica del Trentino è una realtà unica in Italia e nel panorama europeo. Perché decidere di lavorare, studiare, ricercare, fare impresa in questo luogo tanto particolare?

Perché qui si materializza il **“triangolo della conoscenza”**: ricerca e innovazione, imprese e formazione interagiscono quotidianamente tra loro.

Perché mette a disposizione **laboratori avanzati** che supportano le imprese nello sviluppo prodotto, nella realizzazione cioè di prodotti migliori, innovativi, efficienti e pronti per il mercato in tempi più rapidi, avendo a disposizione l'intero patrimonio tecnologico dei centri di ricerca trentini.

Perché il modello trentino della **formazione professionale** e dell'**istruzione tecnica secondaria** è in grado di assecondare con rapidità e flessibilità i **bisogni tecnologici delle aziende**, grazie al sistema duale che rappresenta una “cerniera” fra scuola e lavoro e che riesce a “curvare” i percorsi formativi verso esigenze aziendali anche in corso d'anno.

Perché è un **hub a supporto di tutte le aziende e startup** del territorio.

Perché offre un'ampia varietà di **spazi funzionali, modulari, pronti all'uso**.





## NUOVI LABORATORI DI PROTOTIPAZIONE MECCATRONICA



Frutto della collaborazione fra **Trentino Sviluppo, Fondazione Bruno Kessler e Università degli Studi di Trento**, offrono alle aziende della filiera meccatronica una piattaforma integrata per la progettazione, lo sviluppo, la realizzazione, la verifica e la validazione di sistemi e processi produttivi.

Secondo i principi della **"Industry 4.0"** permettono di comprimere i tempi di sviluppo/prototipazione attraverso la dotazione delle seguenti aree:

- meccanica: 3d printing, AM-machining
- elettronica: schede e sistemi integrati
- ICT: simulazione, networking, Internet of Things
- integrazione di sistema: prototipazione di prodotto
- metrologia: misurazione accurata del prodotto, qualifica e certificazione

I laboratori del ProM Facility (Prototipazione Meccatronica) sono aperti anche alla **formazione specialistica** di studenti delle scuole tecniche e professionali, per tesi di laurea e di dottorato e per l'aggiornamento del personale tecnico aziendale del comparto meccanico e meccatronico.

### NUOVA STRUTTURA

6.000 mq per attività industriali di ricerca e sviluppo e attività di prototipazione.





## PROM FACILITY

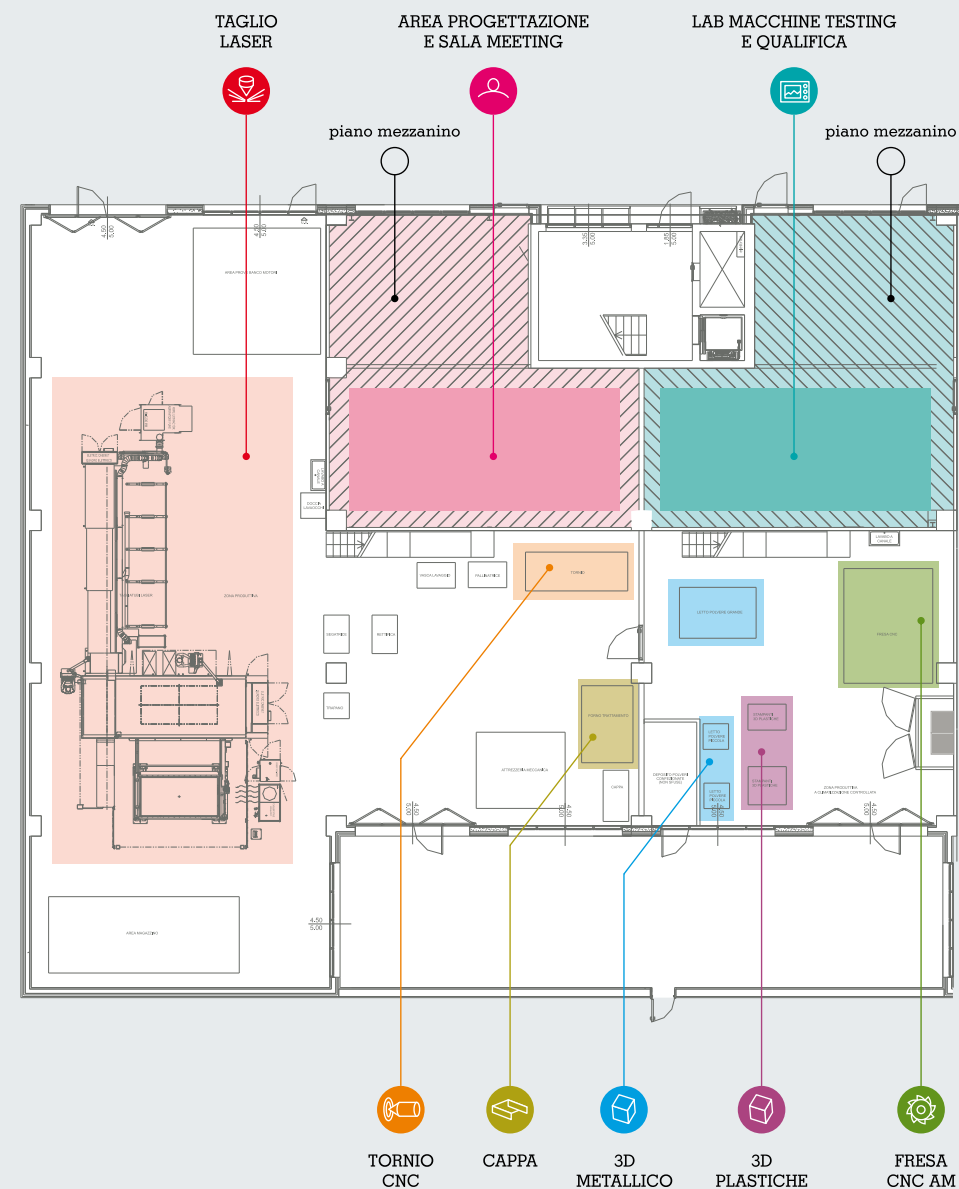
1.200 mq per le nuove attività di prototipizzazione nel settore della meccatronica:

- prototipazione rapida, stampa 3D (metallo e plastica) e nuovo approccio «multifunzionale»;
- software per progettazione CAD e simulazione;
- sperimentazione e garanzia di qualità per tutti i prodotti e sistemi meccatronici.

Nello specifico, i sistemi e i macchinari innovativi disponibili nella Pro-M Facility offrono alle aziende:

- supporto per la progettazione di tutti i livelli che concorrono alla **realizzazione del sistema elettromeccanico e meccatronico**: dall'interfaccia utente all'architettura hardware e software, fino ai modelli che ne descrivono il comportamento;
- la generazione automatica di casi di test, la verifica di proprietà temporali e la produzione di scenari di esecuzione in grado di evidenziare la **presenza di difetti** prima della consegna del prodotto al cliente finale;
- strumenti per misurare e valutare l'**affidabilità di un sistema** con tecniche automatiche di analisi e progettazione di sistemi di rilevamento, identificazione e recupero da guasti;

- tecniche e strumenti per individuare le minacce e le vulnerabilità garantendo la resilienza del sistema rispetto ad **attacchi informatici** (cyber security);
- **interfacce grafiche di controllo** dei macchinari con un approccio user-centered per migliorare usabilità, ergonomia ed apprendimento;
- strumenti ICT per facilitare il **training** e il re-training del personale;
- nuove modalità di **interazione persona-macchina**, interfacce intelligenti, dispositivi indossabili ed ambientali;
- analisi di nuovi processi adattivi per garantire e soddisfare gli obiettivi di produzione e per l'**analisi** ed il **monitoraggio** di processi esistenti;
- progettazione, realizzazione e caratterizzazione di serie industriali di **sensoristica elettronica** e **MEMS** (Micro Electro Mechanical Systems) su silicio ed altri materiali;
- nuove soluzioni per **rivestimenti tribologici** per gli organi meccanici in movimento;
- **stampa 3D** tramite sinterizzazione di **leghe metalliche**, per produrre manufatti ad elevata performance da testare su banchi prova reali.





## SERVIZI



Dal supporto alla competitività aziendale al trasferimento tecnologico, sono diverse le opportunità offerte da Polo Meccatronica.

Operare all'interno del Polo significa avere accesso ai **servizi di alto profilo** offerti da **Trentino Sviluppo**: a supporto della competitività aziendale e dello sviluppo di prodotto e di mercato, nell'ambito del trasferimento tecnologico e della tutela della proprietà intellettuale, dall'export alla ricerca di partnership a livello internazionale.

In Polo Meccatronica opera anche **Industrio Ventures**, il primo acceleratore di startup hardware e tecnologiche d'Italia.

La prossimità tra imprese, istituti scolastici, enti di ricerca, genera inoltre opportunità reciproche, come la possibilità di inserire a rotazione gli studenti in azienda, di promuovere occasioni formative gestite da imprenditori e top manager, di **networking** e **cross fertilization**, di gestire community online, di **condividere macchinari** e di investire nell'**acquisto agevolato di nuove attrezzature**.





## SPAZI



Polo Meccatronica mette a disposizione spazi appositi per la formazione, la ricerca, l'impresa.

### Impresa e produzione

17.000 mq

L'area produttiva si compone di due corpi su due livelli e di edifici con struttura portante in legno, in sopraelevazione, a disposizione per moduli uffici. La struttura è in grado di garantire un'**elevata flessibilità di utilizzo**, grazie ad una maglia strutturale di 6 metri per 12 metri, all'altezza rispettivamente di 6 metri al piano interrato e 5 metri a piano terra, e alle portate dei solai, in grado di sostenere rispettivamente fino a 3.000 e 1.000 kg/mq.

### Area di espansione industriale

22.500 mq

In parte ancora libera, è disponibile per l'insediamento di realtà produttive con particolare necessità logistiche.

### Laboratori

6.000 mq

Parte destinata ai laboratori della **Pro-M Facility** (prototipazione meccatronica), anello di congiunzione tra impresa, ricerca e scuole.

### Formazione

25.000 mq

L'area che ospiterà i due istituti scolastici dell'**ITT Marconi** e del **CFP Veronesi** corrisponde al corpo centrale del Polo, dove un tempo sorgeva il Cotonificio Pirelli.

Gli edifici del Polo Meccatronica sono costruiti secondo i più elevati standard di qualità e sostenibilità ambientale: gli stessi spazi produttivi sono stati realizzati nel rispetto dei **protocolli LEED** (livello Platinum) e **ARCA** (livello Gold), primo sistema di certificazione in Italia per le costruzioni in legno.





## Piano seminterrato



Moduli  
da 604 a 1.075 mq  
Altezza interna  
6 metri  
Portata solaio  
pavimento contro terra







ZEISS

CORPO  
L

1

3





## Piano mezzanino



Moduli  
da 74 a 124 mq

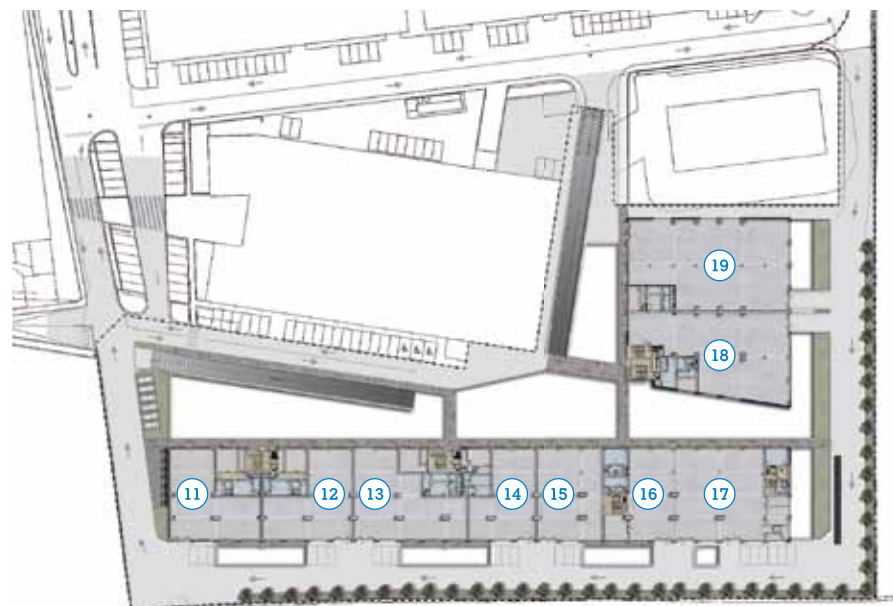
Altezza interna  
2,8 metri

Portata solaio  
500 kg/mq





## Piano terra



Moduli  
da 422 a 1.073 mq

Altezza interna  
5 metri

Portata solaio  
3.000 kg/mq







## Piano primo



Moduli  
da 30 a 123 mq

Altezza interna  
3 metri

Portata solaio  
600 kg/mq









## Formule di insediamento

Polo Meccatronica offre opportunità interessanti sia nella fase di avviamento dell'impresa, attraverso il programma **Starter**, sia in quella di consolidamento, attraverso il programma **Innovation Factory**.

L'offerta di insediamento è strutturata per accogliere diverse tipologie di impresa, dai servizi alla manifattura leggera e pesante, ed è concepita per accogliere una pluralità di forme organizzative e di formati.

Il supporto logistico alle imprese fornito da Polo Meccatronica comprende, tra l'altro, fibra ottica, sale riunioni condivise, mensa, vigilanza notturna.







### Starter flex

La fase di ideazione e progettazione di una nuova iniziativa imprenditoriale risulta oggi, in un mercato competitivo e globalizzato, particolarmente delicata. Spesso i neo-imprenditori avviano la propria impresa mentre stanno svolgendo altre attività e per questo Polo Meccatronica offre uno specifico strumento di supporto molto flessibile al prezzo di:

---

€ 30 al mese per un periodo massimo di 12 mesi

---

+ € 5 al mese per l'utilizzo della rete wifi

---

Il supporto logistico è particolarmente flessibile per adattarsi alle esigenze dell'imprenditore. Gli spazi sono infatti condivisi in un'area "open-space", secondo un modello che si ispira alle realtà di co-working più affermate a livello internazionale.

Possono accedere al programma i **neo-imprenditori** (imprese costituite da max. 2 anni) o gli **aspiranti imprenditori** che operano o intendono operare nel settore della meccatronica e delle tecnologie a servizio della stessa, che abbiano un bisogno di accompagnamento ed assistenza per avviare la propria iniziativa imprenditoriale.





## SERVIZI INCLUSI

### Servizi di base

- Utilizzo di una postazione non assegnata in un open space condiviso
- Disponibilità di uno spazio archivio e deposito strumenti di ufficio
- Utilizzo wifi illimitato
- Utenze per luce e riscaldamento
- Parcheggio
- Sale meeting attrezzate
- Servizio di pulizie
- Utilizzo fotocopiatrice e fax
- Servizio di vigilanza notturna
- Supporto tecnico ICT
- Spazio attrezzato per ospitare il proprio server

### Servizi a valore aggiunto

- Formazione di base in ambito di gestione, creazione e strategia d'impresa
- Tutoraggio di base in ambito di finanza aziendale, marketing e aspetti legali d'impresa
- Supporto alla costruzione del business model e del business plan
- Affiancamento di esperti del settore o imprenditori
- Assistenza nella ricerca di investitori
- Assistenza per accedere ad incentivi e contributi provinciali
- Accesso a risorse finanziarie per avviare l'impresa ("Seed Money")
- Supporto nell'organizzazione di eventi e workshop
- Facilitazione rapporto con enti di ricerca
- Accesso a ricerche di mercato nel settore della meccatronica
- Ricerca di partner tecnologici e commerciali internazionali (attraverso la rete EEN)
- Supporto nella tutela dei diritti di proprietà intellettuale

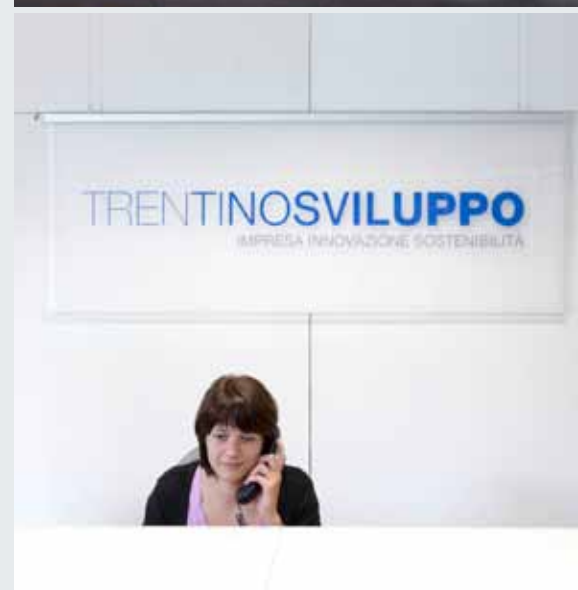
## SERVIZI AGGIUNTIVI A TARIFFA

### Servizi di base

- Accesso a mense convenzionate
- Spazio server dedicato
- Noleggio attrezzatura

### Servizi a valore aggiunto

- Supporto amministrativo e legale
- Supporto manageriale per incrementare innovazione e competitività
- Tutoraggio avanzato







## Innovation Factory

Le aziende in fase di crescita possono trovare in Polo Meccatronica spazi ad **uso ufficio**, **spazi produttivi** e **laboratori attrezzati**. Si tratta di strutture modulari già attrezzate e pronte all'uso, all'interno delle quali si può usufruire di un programma di accelerazione e consolidamento, di sportelli informativi mirati, di agevolazioni per l'acquisto d'impianti tecnologici, oltre ad altre opportunità derivanti dal sistema territoriale di innovazione, come di seguito descritto.

Il risultato tangibile che ne deriva, per l'imprenditore, è la possibilità di concentrare le proprie energie e risorse sulla qualità della propria offerta produttiva, sulla penetrazione del mercato e sul consolidamento di una strategia aziendale credibile ed efficace, anche attraverso nuovi investimenti in tecnologia ed innovazione.

L'insediamento nell'Innovation Factory di Polo Meccatronica è regolato da **contratti di prestazione di servizi, eventualmente ammissibili a contributo pubblico, di durata variabile**. Il corrispettivo è il seguente:

---

da € 11,90 al mq/mese per gli spazi ad uso ufficio

---

da € 6,80 al mq/mese per gli spazi produttivi

---

Possono accedere al programma le **imprese con sede nella Provincia di Trento** operanti nel **settore della meccatronica**.

Per presentare la propria candidatura le imprese devono predisporre un business plan sulla base di moduli predefiniti, per la compilazione dei quali viene fornito un supporto di base da parte dello staff di Polo Meccatronica.







## SERVIZI INCLUSI

### Servizi di base

- Utilizzo di spazi ad uso ufficio o moduli produttivi
- Parcheggio
- Sale incontri attrezzate
- Collegamento a internet ad alta velocità (fibra ottica)
- Servizio di vigilanza notturna
- Spazio attrezzato per ospitare il proprio server

### Servizi a valore aggiunto

- Accompagnamento da parte di un tutor dedicato
- Assistenza nella ricerca di investitori
- Assistenza per accedere a incentivi e contributi provinciali
- Facilitazione rapporto con enti di ricerca nazionali e internazionali (rete EEN)
- Ricerca di partner tecnologici e commerciali
- Supporto nella tutela dei diritti di proprietà intellettuale

## SERVIZI AGGIUNTIVI A TARIFFA

### Servizi di base

- Disponibilità wifi
- Utenze per luce, riscaldamento, telefono e internet
- Accesso a mense convenzionate
- Servizio server dedicato
- Servizio di pulizie e manutenzione spazi comuni
- Noleggio attrezzatura

### Servizi a valore aggiunto

- Supporto amministrativo e legale
- Supporto manageriale per incrementare innovazione e competitività
- Formazione avanzata in ambito di gestione, strategia e comunicazione d'impresa
- Tutoraggio avanzato
- Accesso a ricerche di mercato nel settore della meccatronica



## PROGETTO DI SISTEMA

Polo Meccatronica è un progetto che coinvolge enti pubblici, privati ed associazioni di categoria.

### Provincia autonoma di Trento

È il primo promotore di Polo Meccatronica, ritenendolo una piattaforma produttiva strategica per lo sviluppo del territorio.

### Trentino Sviluppo

Agenzia di sviluppo territoriale, è il soggetto attuatore di Polo Meccatronica, uno dei sei Business Innovation Centre (B.I.C.) gestiti sul territorio provinciale. Complessivamente gli "incubatori d'impresa" ospitano 106 realtà imprenditoriali - tra startup, aziende e centri di ricerca di grandi gruppi industriali - che occupano 700 persone e generano un volume d'affari di oltre 380 milioni di euro l'anno.

### Fondazione Bruno Kessler

400 ricercatori, una ventina di centri di ricerca, specializzata in particolare nell'analisi dei materiali, la fabbricazione di micro-dispositivi al silicio, la realizzazione di sistemi per il risparmio energetico, la creazione di sistemi informativi innovativi.

### Università degli studi di Trento

Circa 16 mila studenti, oltre 600 tra docenti e ricercatori suddivisi fra 10 dipartimenti, 3 centri di Ateneo, una settantina di laboratori e spin-off.

### ITT G. Marconi

Accanto ai corsi tecnologici di "Elettronica ed automazione", "Meccanica", "Meccatronica ed energia", "Informatica e telecomunicazioni", l'Istituto Tecnico Tecnologico ha attivato un corso biennale post diploma di Alta Formazione per "Tecnico superiore per l'automazione e i sistemi meccatronici" nato per rispondere alla domanda delle imprese di nuove ed elevate competenze tecniche e tecnologiche.

### CFP G. Veronesi

Sono attivi diversi percorsi formativi per la qualifica e per i diplomi di tecnico e di maturità negli indirizzi di: elettrica, meccanica, meccatronica, automazione industriale, conduzione-manutenzione di impianti automatizzati, fabbricazione digitale. Laboratori, strumentazioni all'avanguardia e alternanza scuola-lavoro permettono un'offerta in linea alle esigenze del mercato del lavoro.

### Confindustria Trento

Rappresenta sul territorio 600 aziende con 30.000 addetti.

### Industrio Ventures

Acceleratore privato, si propone come trampolino di lancio per startup industriali, sostenendole con risorse finanziarie, macchinari, tecnologie ed una rete internazionale di partner provenienti da Italia, Stati Uniti, Cina.

### Comune di Rovereto

Seconda città del Trentino e primo centro industriale per numero di attività insediate e per l'importante tradizione manifatturiera.





## I NOSTRI PARTNER



9 gennaio 2015

«Avviata otto anni fa come una scommessa, Rovereto è oggi per noi una scelta definitiva. In Trentino abbiamo trovato un ambiente favorevole al fare impresa, un'ottima università, personale ben formato e qualificato a tutti i livelli, una pubblica amministrazione rapida ed affidabile nelle decisioni ed una burocrazia meno impattante rispetto ad altre città italiane»

**Guidalberto Guidi**  
presidente Ducati Energia



23 gennaio 2015

«La scelta di avviare il Dana Mechatronic Technology Center e di insediarlo nel Polo di Rovereto rappresenta uno step fondamentale per la crescita del nostro business e per il consolidamento della leadership tecnologica e competitiva nel mercato globale di riferimento. Sarà il nostro trampolino per passare dagli attuali sistemi di trazione ai futuri sistemi, integrati e ottimizzati, di gestione dell'energia veicolo per applicazioni off-highway»

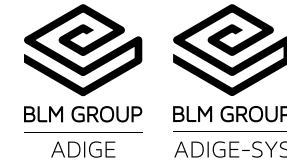
**Rino Tarolli**  
presidente Dana Italia



20 gennaio 2016

«L'avvio a Rovereto, nel 2012, di un laboratorio di ricerca su temi della mecatronica si è rivelata un'esperienza estremamente positiva che ci ha convinti ad imboccare una strada definitiva: tutte le attività mecatroniche di Bonfiglioli avranno sede e riferimento in Trentino, dentro Polo Meccatronica»

**Fausto Carboni**  
Ceo Business Bonfiglioli



1 marzo 2016

«Il lavoro va dove trova risorse umane di valore ed in Trentino ci sono. La partnership con soggetti pubblici è poi un ulteriore fattore facilitante che può indurre un Gruppo come il nostro a potenziare l'investimento in questo territorio»

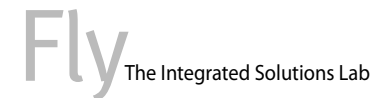
**Luca Arighi**  
direttore generale Adige (Gruppo BLM)



13 novembre 2015

«Il nostro rapporto con Provincia di Trento e Trentino Sviluppo? Lo definirei un caso esemplare e virtuoso di dialogo e collaborazione trasparenti tra pubblico e privato, auspicando da imprenditore che possa fungere da esempio per altri territori»

**Marco Bonometti**  
presidente Gruppo OMR



6 aprile 2016

«Ci sono arrivate offerte da Singapore, da altri paesi esteri e da numerose regioni italiane. Abbiamo scelto il Trentino per affinità culturale, affidabilità delle istituzioni, celerità di risposta e per la qualità della formazione e della ricerca»

**Nadir Spezzapria**  
presidente Fly (Gruppo Forgital)



15 aprile 2016

«L'innovazione di prodotto è uno dei drivers più importanti nella competitività delle imprese e molte delle aziende con il più alto tasso di crescita operano all'interno di cluster tecnologici dove le idee creative si concretizzano in prodotti innovativi. Per questo è per noi strategico essere presenti in Polo Meccatronica con il primo centro ricerche e innovazione aperto da gruppo Watts nel mondo»

**Fabrizio Fedrizzi**  
amministratore delegato Watts Industries Italia

## COME RAGGIUNGERCI



**In auto:** 5 minuti dalla stazione FS e dalla fermata autocorriere, 9 minuti dal casello autostradale Rovereto Nord.

**In autobus:** collegamento diretto fra stazione FS e fermata "Centro Tecnofin" via Zeni (linea nr. 2).

**In aereo:** aeroporto Valerio Catullo - Verona (70 km in autostrada A22)

**A piedi:** 6 minuti dalla stazione FS, 8 minuti dalla fermata autocorriere, 10 minuti dal centro storico.

**In bicicletta:** la rete ciclabile della città di Rovereto passa direttamente su via Zeni.

Un progetto di

**TRENTINOSVILUPPO**  
IMPRESA INNOVAZIONE MARKETING TERRITORIALE

### Polo Meccatronica

Via Fortunato Zeni 8  
38068 Rovereto (TN)

+39 0464 443111

info@polomeccatronica.it  
www.polomeccatronica.it



17.000 mq spazi produttivi modulari personalizzabili

386 giorni di lavoro per costruire il nuovo edificio produttivo

6.000 mq laboratori di prototipazione meccatronica

5 milioni di euro il valore dei macchinari dei laboratori di prototipazione meccatronica

106 aziende insediate nei BIC di Trentino Sviluppo

700 occupati

380 milioni di euro il volume d'affari

2,5 euro di investimenti privati ogni euro investito dal pubblico



